

"Seminario multidisciplinario de los cuidados paliativos y tanatología para la atención de personas con periodo corto de vida y sus familias".

## LA IMPORTANCIA DE LA ATENCIÓN TANATOLÓGICA AL PACIENTE CON CUIDADOS PALIATIVOS Y SU FAMILIA.

Lic. Gabriela de Montserrat Milla Zúñiga.

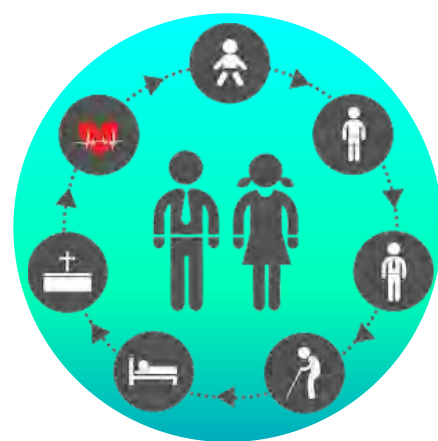
### Muerte

Proceso biológico.

Hecho ineludible.

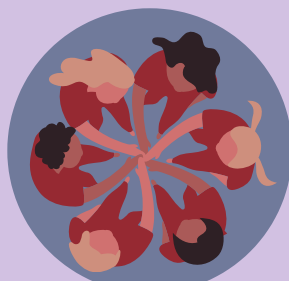
Durante la juventud parece lejano pero en la edad anciana cambia su percepción.

Afecta a aquellos que se relacionan con la persona que pierde la vida



#### Incluye aspectos de tipo:

Social



Cultural



Legal



Religioso



#### Cuidados paliativos y tanatología

En Inglaterra fue donde se desarrolló por primera vez un modelo de atención para las personas que estaban en fase terminal.

Este modelo abordaba la ansiedad, la depresión y el duelo anticipado, entre otros aspectos.



### Tanatología

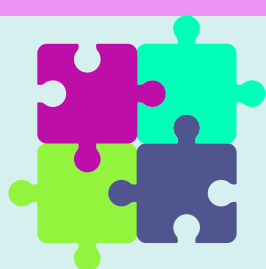
Es el estudio interdisciplinario del moribundo y de la muerte.

#### Puntos relevantes

Carácter interdisciplinario.

Inclusión de familiares en el proceso.

Evita la frustración del personal médico.



#### Objetivos

Ayuda a las personas a morir con dignidad.

Ayuda a quienes enfrentan de manera cotidiana el sufrimiento psicológico

Ayudar a las personas que han vivido un proceso de duelo a cerrar el ciclo de manera satisfactoria

Ayuda a trabajar todo tipo de pérdidas y los diferentes tipos de duelos



Disciplina científica

Muerte

Proceso

Ritos

Significado



Biológico

Psicológico

Social

Espiritual

Integra a la persona como un ser:

Tanatología

Acompañamiento

Persona

Familia



Pérdidas significativas

Resolución de duelos

Ayuda profesional

