



dgapa

Dirección General de Asuntos  
del Personal Académico

Seminario multidisciplinario de los cuidados paliativos y tanatología para la atención de personas con periodo corto de vida y sus familias.

---

---

**“Acompañamiento tanatológico en pacientes en etapa terminal y sus familiares”.**

C. Naría del Rosario Góngora León.  
Universidad Mesoamericana de San Agustín.

---

---

# Objetivo

---

Identificar la importancia del acompañamiento tanatológico en pacientes con periodo corto de vida y sus familiares.

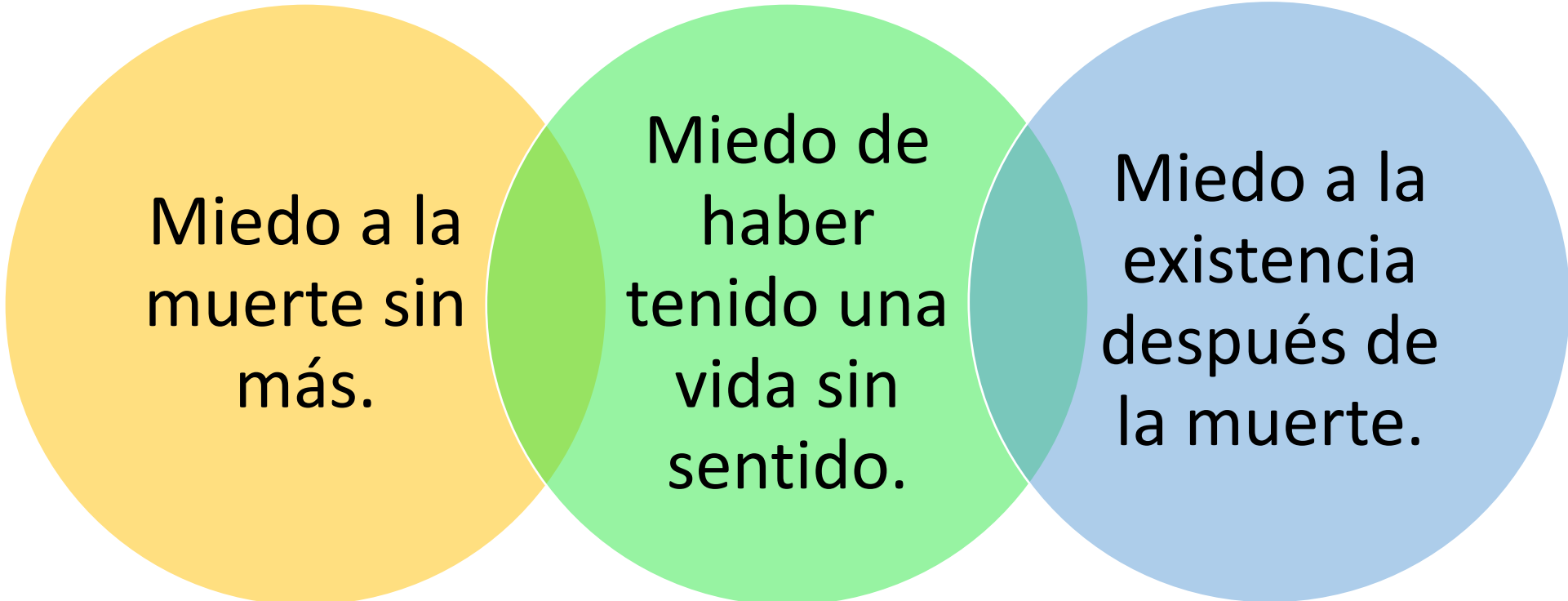




## Perspectiva de un paciente terminal.

Las personas tienen una idea de muerte alejada, por lo que primero piensan en la muerte de los demás antes que en la suya (Kastenbaum y Aisenberg, 1976, citado por Lynch y Oddone, 2017).

# Miedos de un paciente terminal.



Miedo a la muerte sin más.

Miedo de haber tenido una vida sin sentido.

Miedo a la existencia después de la muerte.

# Mecanismos de reacción que entran en funcionamiento durante una enfermedad terminal:



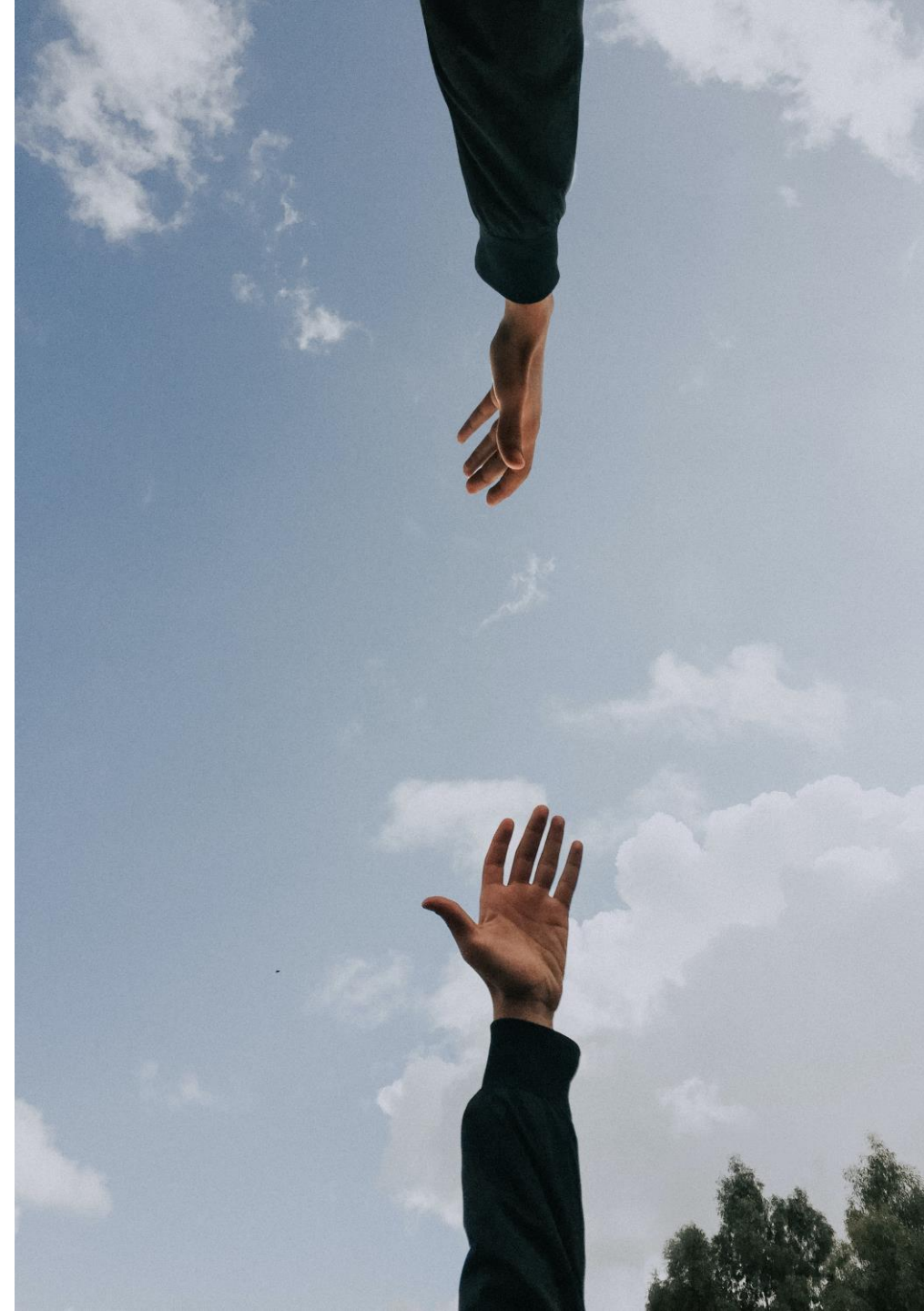
# Modelo de Atención Paliativa

	Función	Actividades	Equipo
<b>1er nivel</b>	<ul style="list-style-type: none"><li>• Detectar a los pacientes.</li><li>• Brindar diagnóstico e iniciar tratamiento.</li></ul>	<ul style="list-style-type: none"><li>• Promoción, prevención y educación paliativa.</li><li>• Contactar equipo en cuidados paliativos.</li><li>• Detectar caso de duelo en familia.</li></ul>	Promotor de la salud con formación básica para la asistencia paliativa.
<b>2do nivel</b>	<ul style="list-style-type: none"><li>• Control y manejo de síntomas paliativos.</li></ul>	<ul style="list-style-type: none"><li>• Atención paliativa.</li><li>• Prescripción y admón. de opioides.</li><li>• Realizar directrices anticipadas.</li><li>• Atención al duelo al paciente y a la familia.</li></ul>	Con formación intermedia y/o avanzada en cuidados paliativos.
<b>3er nivel</b>	<ul style="list-style-type: none"><li>• Atención paliativa especializada a pacientes paliativos de mediana y alta complejidad.</li></ul>	<ul style="list-style-type: none"><li>• Realizar trámites admón. de defunción.</li><li>• Atención psico-socio-espiritual y de duelo al paciente y su familia.</li><li>• Integrar al comité hospitalario de bioética.</li></ul>	Con especialidad, maestría o doctorado en Cuidados y Medicina Paliativa, para brindar apoyo al segundo y primer nivel de atención.

# Tanatología.

---

Brindar apoyo al paciente con una enfermedad en etapa terminal y a sus familias o para cualquier persona que esté pasando por una pérdida y duelo.





# Acompañamiento tanatológico.

- 1 Brindar información actualizada sobre el proceso que vive el paciente.
- 2 Crear un espacio, seguro, tranquilo y de confianza.
- 3 Escucha activa.
- 4 Generar cambios positivos y una visión diferente en cuanto a su situación de enfermedad o pérdida.

# Acompañamiento al paciente terminal.

- 1 Escuchar.
- 2 Acompañar.
- 3 Darle tiempo.
- 4 No asociar su fragilidad corporal con incapacidad para tomar decisiones.
- 5 Ayudarle a encarar su muerte sin un sentimiento de manos vacías.
- 6 Decirle cuánto se le estima.

# Acompañamiento a la familia.

- 1 Aceptar la expresión emocional.
- 2 Mostrar confianza en la capacidad de superación de cada familiar.
- 3 Respetar las creencias de la familia, mitos y valores, aunque no se compartan con ellos.

# Conclusión.

- La muerte siempre está presente en nuestra vida, sin embargo, el diagnóstico de una enfermedad en etapa terminal conduce a un choque de emociones, problemas físicos y funcionales.

- La importancia del acompañamiento tanatológico es poder orientar y apoyar al paciente durante su proceso de enfermedad. Y en los familiares, ayudarles a aceptar la pérdida y aprender a vivir con el dolor mas no en el dolor.



**dgapa**

Dirección General de Asuntos  
del Personal Académico

*Gracias por su atención.*

*“POR MI RAZA HABLARÁ EL ESPÍRITU”*

---

---